



PATROL
PICKUP



BEST IN CLASS TO HANDLE ANYTHING

LE MEILLEUR POUR TOUTES SITUATIONS



3.0 LITRE DIESEL ENGINE
MOTEUR 3 LITRES DIESEL

371 Nm
BEST IN CLASS
TORQUE

LE MEILLEUR
COUPLE

4.8 LITRE GASOLINE ENGINE
MOTEUR 4.8 LITRES ESSENCE

420 Nm
BEST IN CLASS
TORQUE

LE MEILLEUR
COUPLE



3.0 LITRE DIESEL ENGINE
MOTEUR 3 LITRES DIESEL

***10.9l**
/100km
COMBINED CYCLE
CYCLE MIXTE

BEST IN CLASS
FUEL EFFICIENCY

LE MEILLEUR
RENDEMENT EN
CARBURANT



1098 kg

BEST IN CLASS
PAYLOAD

LE MEILLEUR
CHARGEMENT



3 PAX

BETTER
CABIN COMFORT

AMELIORE
LE CONFORT DE
LA CABINE



6.1M

BEST IN CLASS
TURNING RADIUS

LE MEILLEUR
RAYON DE
BRAQUAGE



27°

BEST IN CLASS
RAMP OVER

LE MEILLEUR
ANGLE VENTRAL



30°

BEST IN CLASS
DEPARTURE

LE MEILLEUR
ANGLE DE
SORTIE



41°

BEST IN CLASS
INCLINE

LE MEILLEUR
DEGRE EN PENTE

*Quoted fuel consumption values have been obtained using the prescribed method of measurement. Driving conditions and other non-technical factors contribute to fuel consumption.

* Les chiffres indiqués pour la consommation ont été obtenus en utilisant la méthode de mesures recommandée. Les conditions de conduite et autres facteurs non techniques affectent également la consommation de carburant.



CONTENT

OFF-ROAD CAPABILITY	1
CLASS-LEADING ENGINE PERFORMANCE	3
SAFETY AND TECHNOLOGY	5
SPACE AND COMFORT	7
BODY COLOURS	9
SPECIFICATION	10
CAPACITE TOUT TERRAIN	1
UNE PERFORMANCE MOTEUR TOP NIVEAU	3
SECURITE ET TECHNOLOGIE	5
ESPACE ET CONFORT	7
COULEURS	9
SPECIFICATIONS	10



1 OFF-ROAD CAPABILITY
CAPACITE TOUT TERRAIN



3 CLASS-LEADING ENGINE PERFORMANCE
UNE PERFORMANCE MOTEUR TOP NIVEAU



5 SAFETY AND TECHNOLOGY
SECURITE ET TECHNOLOGIE



7 SPACE AND COMFORT
ESPACE ET CONFORT



9 BODY COLOURS
COULEURS



OFF-ROAD CAPABILITY

OWN THE ROAD LESS TRAVELLED

Rugged. Tough. Powerful. When it comes to durability and performance, the NISSAN PATROL PICKUP is a legend that just keeps getting better. Built for harsh and unforgiving terrain, with wider rear track and new diesel and gasoline engines, its off-road capabilities have only improved.

Robuste. Résistant. Puissant. Lorsqu'il s'agit de performance et d'endurance, le Patrol Pickup Nissan est une légende qui s'améliore constamment. Fait pour les terrains difficiles qui ne pardonnent pas, avec une voie (train) arrière plus large et de nouveaux moteurs diesel et essence, ses capacités tout terrain ne font que s'améliorer.

SUPERIOR OFF-ROAD CAPABILITIES

With a rear track increased to 1625mm for even more stability, and impressive approach (35°), departure (30°) and ramp over (27°) angles, the PATROL PICKUP will take you over all kinds of rough, demanding terrain and across the steepest slopes in confidence. It also has a 700mm wading depth, long wheel stroke and ample ground clearance for serious off-roading.

STRONG AND DURABLE

A vehicle designed to conquer countryside that no other 4x4 would dare venture into has to be strong through and through. The all-steel body is built on a ladder frame chassis designed with rungs for rigidity and strength.

CAPABLE AND PRACTICAL

Its imposing all terrain suspension, incorporating a heavy-duty coil spring suspension with 3-links in front and leaf springs at the rear for superior stability and ride comfort, make the PATROL PICKUP just as comfortable and confident on the tarmac. Given a load capacity of 1098kg and tight turning circle of 6.1m, this is the vehicle of choice for getting the job done.

DIFFERENTIAL LOCK

The rear differential lock allows you to pull out of mud or loose sand easily by distributing torque evenly to the rear wheels.

FREE RUNNING HUBS

The front hubs can be released so that the wheels turn free from the axle, improving fuel economy and reducing noise.

CAPACITE TOUT TERRAIN

LA ROUTE LA MOINS FREQUENTEE VOUS APPARTIENT

CAPACITES TOUT TERRAIN SUPERIEURES

Avec une voie élargie à 1625mm pour plus de stabilité, et des angle d'attaque (35°), de sortie (30) et ventral de (27) impressionnants, le Patrol Pickup vous emmènera sur les terrains les plus demandeurs et les inclinaisons les plus raides en toute confiance. Il peut également passer dans l'eau à hauteur de 700mm et a une course de roue et une garde au sol importante pour tout terrain accidenté.

ROBUSTE ET DURABLE

Un véhicule conçu pour conquérir tous les terrains où les autres 4x4 n'oseraient pas s'aventurer doit être robuste d'un bout à l'autre. Tout en acier construit sur un châssis en échelle avec poutre pour plus de rigidité et de résistance.

CAPABLE ET PRATIQUE

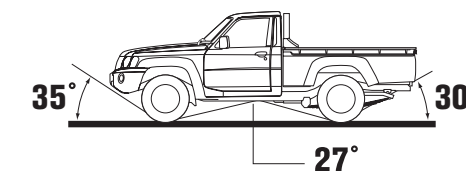
Son imposante suspension tout terrain, incorporant une suspension renforcée à ressort hélicoïdal avec multibras à l'avant et ressort à lames à l'arrière pour plus de stabilité et un meilleur confort, permet au Patrol Pickup d'être aussi confortable et agréable sur la route. Avec sa capacité de chargement de 1098kg et son rayon de braquage de 6,1m, c'est un véhicule toujours prêt à l'ouvrage.

VERROUILLAGE DU DIFFERENTIEL

Le verrouillage du différentiel arrière, en distribuant le couple de manière égale entre les roues vous permet de sortir facilement de la boue ou du sable.

MOYEURS LIBRES

Les moyeux avant peuvent être dégagés ainsi les roues tourneront librement sur l'axe, améliorant l'économie en carburant.



*with rear step bumper: 22°
*avec pare-chocs marchepied arrière: 22°

CLASS-LEADING ENGINE PERFORMANCE

PURE PATROL POWER



POWER PUISSANCE

185kW

4800rpm | 4800tr/mn

TORQUE COUPLE

420Nm

3600rpm | 3600tr/mn

TB48DE DOHC GASOLINE ENGINE

The 4.8 Litre 24-valve gasoline engine delivers top class power and acceleration, while still boasting low fuel consumption, in all the best of Nissan's reliable engine technology.

MOTEUR ESSENCE TB48DE DOHC

Le moteur Essence 4,8 litres 24 valves, permet une puissance et une accélération top niveau, tout en ayant une consommation de carburant peu élevée, grâce à la meilleure technologie moteur fiable de Nissan.

PERFORMANCE MOTEUR TOP NIVEAU

PUISSANCE PURE PATROL



POWER PUISSANCE

110KW

3600rpm | 3600tr/mn

TORQUE COUPLE

371Nm

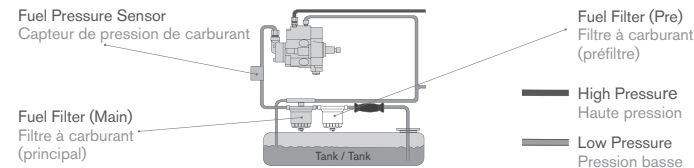
1800-2400rpm | 1800-2400tr/mn

ZD30 COMMON RAIL DIESEL ENGINE

With 110 kW and 371 Nm of torque available from just 1 800 rpm, this unbelievably fuel efficient engine delivers superior acceleration and pulling power.

MOTEUR DIESEL COMMON RAIL ZD30

Avec un couple de 110kW et 371Nm à partir de 1800tr/mn, cet incroyable moteur avec une consommation optimisée, produit une superbe accélération et une puissance remarquable.



ENGAGEMENT DE NISSAN POUR L'ENVIRONNEMENT

La philosophie environnementale de Nissan comprend les personnes, les véhicules et la nature. Dans sa poursuite pour une société mobile viable, le « Nissan Green Programme » cible à réduire l'impact environnemental de chaque véhicule Nissan à chaque étape de son cycle de vie, pendant que les activités du groupe adresse les problèmes d'environnement.

NISSAN'S COMMITMENT TO THE ENVIRONMENT

Nissan's environmental philosophy embraces people, vehicles and nature. In the pursuit of a sustainable mobile society, the Nissan Green Program aims to reduce the environmental impact of Nissan vehicles at every stage of the vehicle life cycle, while corporate activities address environmental challenges.



MORE

POWER

MORE

TORQUE

MORE

EFFICIENT



IN IT FOR THE LONG HAUL

When you're in the middle of nowhere, the NISSAN PATROL PICKUP's massive fuel capacity becomes more than a convenience, it becomes a necessity. With a standard 95 Litre main tank and an 80 Litre sub tank, you'll need to stop long before your PATROL PICKUP does.

POUR ALLER ENCORE PLUS LOIN

Lorsque vous êtes au milieu de nulle part, la capacité massive de carburant du Patrol Pickup Nissan devient plus qu'une commodité, cela devient une nécessité. Avec un principal réservoir standard de 95 litres et un réservoir supplémentaire de 80 litres, vous aurez besoin de vous arrêter bien avant que le Patrol Pickup ne s'arrête.

TRANSMISSION

A 5-speed manual transmission with double cone synchromesh on the 1st, 2nd and 3rd gears and a chain driven transfer case, ensures the NISSAN PATROL PICKUP is always ready for work.

TRANSMISSION

Toujours prêt à l'ouvrage grâce à une boîte à 5 vitesses avec un double cône synchroniseur sur la 1ère, 2ème et 3ème vitesse et une chaîne cinématique.



IMPACT SAFETY | **SECURITE IMPACT**

SUPPLEMENTAL RESTRAINT SYSTEM

Airbags help to reduce the risk of injury resulting from frontal impact. A driver airbag is standard on all models, and dual (driver and passenger) airbags are available on SGL grade models.

AIRBAGS (SRS)

Les airbags permettent de réduire les risques de blessures résultant d'un impact frontal. L'airbag conducteur est standard sur tous les modèles, et les airbags (conducteur et passager) sont disponibles sur les modèles de la version SGL.

SAFETY AND TECHNOLOGY

THE VEHICLE THAT PROTECTS PEOPLE

Using detailed analysis of actual accidents, Nissan engineers pursue innovation in "Real World Safety" as part of a Safety Shield concept. "Information Safety" helps the driver to better anticipate potentially hazardous situations and make accurate decisions to avert them. "Control Safety" allows the driver to avoid emergency situations by enhancing vehicle control. "Impact Safety" reduces the risk of injury from the initial impact and the risk of secondary or aggravated injury in the event of an accident.



SAFETY SHIELD

In the commitment to "Real World Safety", NISSAN pursues innovation as part of its Safety Shield concept. Based on the idea that cars should help protect people; advanced and proactive safety technologies help driver and passengers to avoid danger and injury.

Dans son engagement au "Real World Safety", Nissan continue son innovation au travers de son concept Bouclier de Sécurité. Basées sur l'idée que les voitures doivent protéger les personnes, les technologies avancées et proactives aide le conducteur et ses passagers à éviter les dangers et les risques de blessures.

SECURITE ET TECHNOLOGIE

LE VEHICULE QUI PROTÈGE LES PERSONNES

En utilisant les analyses détaillées des accidents, les ingénieurs de Nissan continuent à innover dans le « real World safety », qui fait parti du concept Bouclier de Sécurité. « Sécurité Information » aide le conducteur à mieux anticiper les situations aléatoires et prendre les décisions nécessaires pour les éviter. « Sécurité Contrôle » permet au conducteur d'éviter les situations d'urgence en renforçant les contrôle du véhicule. (Sécurité Impact » réduit les risques de blessures lors de l'impact initial and le risque de blessures aggravées en cas d'accident.



INFORMATION SAFETY | **INFORMATION SECURITE**

HALOGEN HEADLIGHTS

Highly effective halogen headlights provide ample illumination in all low-light situations.

FRONT FOG LAMPS

Front fog lamps enhance visibility at night and in poor weather.



VARIABLE INTERMITTENT WIPERS
Enhance visibility

PHARES HALOGENES

Les phares halogènes très efficaces fournissent un éclairage dans toutes les situations de faible clarté.

PHARES AVANT ANTI-BROUILLARD

Les phares avant anti-brouillard améliorent la visibilité la nuit et par tous les temps.



ESSUIE-GLACES A INTERMITTENCE VARIABLE
Renforcent la visibilité



CONTROL SAFETY | **SECURITE CONTROLE**

WIDER STANCE FOR STABILITY

Even more stability is added with the widened rear track when crossing uneven terrain.

VENTILATED FRONT DISKS

Apart from the framework, each NISSAN PATROL PICKUP is fitted with large diameter ventilated brake discs. This allows heat to be dissipated rapidly to improve braking action, diminish brake fade and enhance the life of your brakes.

POSITION PLUS LARGE POUR PLUS DE STABILITE

Plus de stabilité lorsque vous vous trouvez sur des terrains accidentés a été ajoutée grâce à une voie arrière élargie.

DISQUES AVANT VENTILES

En plus de sa structure, chaque Patrol Pickup Nissan est équipé par des disques de frein ventilés de large diamètre. Ceci permet de dissiper la chaleur rapidement et d'améliorer l'action de freinage, de diminuer l'évanouissement des freins et de prolonger la durée de vie de ceux-ci.



IMPACT SAFETY | **SECURITE IMPACT**

BODY AND CRUMPLE ZONE

A tough vehicle operating in harsh environments must also be a safe vehicle. The superior design and engineering that gives the PATROL PICKUP its incredible strength, also protects its occupants. Extended and reinforced front crumple zones and a collapsible steering column ensure frontal protection, whilst steel anti-intrusion bars in the doors protect against side impact.

CARROSSERIE ET ZONE DE DEFORMATION

Un véhicule qui opère dans des conditions difficiles doit également être un véhicule sûr. Le design et la technologie qui donnent au Patrol Pickup son incroyable force, protège également ses occupants. Les zones de déformation avant extensives et renforcées et une colonne de direction déformable avec des barres d'acier anti-intrusion dans les portes protège contre les impacts latéraux.



SPACE AND COMFORT

TOUGHING IT SHOULDN'T MEAN ROUGHING IT

The NISSAN PATROL PICKUP's wide body gives you exceptional head, shoulder and legroom. The tilt adjustable steering column with power steering, plus heaps of practical and versatile storage compartments result in superior cabin comfort and convenience.

ESPACE ET CONFORT

PLUS COSTAUD NE VEUT PAS DIRE MOINS DE CONFORT

La large caisse du Patrol Pickup Nissan permet un espace exceptionnel de tête, d'épaule et de jambes. La cabine est confortable et pratique grâce à la colonne de direction ajustable avec direction assistée et une multitude d'espaces de rangement pratiques et versatiles.



AUDIO SYSTEM

Comes standard with 2-DIN audio system with AM/FM radio, CD player, MP3 player with AUX input and 40W speakers.

SYSTEME AUDIO

Standard avec son système audio 2.DIN avec radio AM/FM, lecteurs CD et MP3 avec prise AUX et haut-parleurs de 40W.



CLIMATE CONTROL

The PATROL PICKUP is equipped with air conditioning and heating systems for a cool and comfortable drive.

CLIMATISATION

Le PATROL PICKUP est équipé d'un système d'air conditionné et de chauffage pour une conduite agréable et confortable.



KEYLESS ENTRY (ON SGL GRADE MODELS)

A remote-controlled entry system gives you a more convenient way to lock and unlock the vehicle.

FERMETURE CENTRALISEE A DISTANCE (MODELES VERSION SGL)

Un système de fermeture centralisée à distance vous offre un moyen facile de fermeture et d'ouverture des portes.



ASCD (ON SGL GRADE DIESEL MODELS)

Auto Speed Control Device, or cruise control, helps make driving less tiring on long trips.

ASCD (MODELES DIESEL VERSION SGL)

Le régulateur et limiteur de vitesse permet une conduite moins fatigante sur les longs trajets.

BODY COLOURS / COULEURS

With a choice of engines and transmission modes, a range of colours and a wide variety of approved Nissan Genuine Accessories to stretch the potential of your PATROL PICKUP even further, get ready to make the most of each and every opportunity for adventure.

Avec ses choix de moteurs et de modes de transmission, la large gamme de couleurs et d'accessoires d'origine Nissan renforce le potentiel de Patrol Pickup Nissan. Soyez prêts pour toutes les aventures qui se présenteront.



Light Gold [RPM]/EYO
Or clair [RNM]/EYO



Black/KH3
Noir/KH3



White/QM1
Blanc/QM1



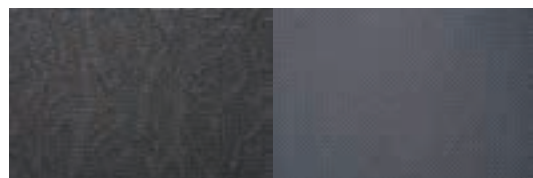
Silver [M]/KY0
Argent [M]/KY0

[M] Metallic, [3P] 3-coat Pearl, [RPM] Reflection Pearl Metallic
[M] Métallisée, [3P] 3-couches Perlé, [RPM] Métallisée avec reflet Perlé

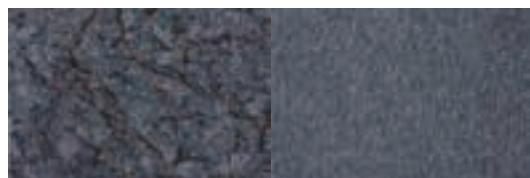
UPHOLSTERY / SELLERIE



PVC (S)
PVC (S)



Woven fabric (S)
Tissus (S)



Moquette (SGL)
Moquette (SGL)

NISSAN'S COMMITMENT TO QUALITY

To provide all customers with a consistently high level of quality, Nissan applies the same standards worldwide, ensuring that all Nissan owners enjoy peace of mind for the lives of their vehicles. The approach is based on quality from the customer's perspective on three key elements: First, the expectation of a smooth driving experience with complete peace of mind. Second, the intangible appeal of a vehicle, its power to captivate and excite, with features that capture attention and imagination. Third, the level of attentiveness and service during the sales process, and long after the sale is concluded.

ENGAGEMENT DE NISSAN SUR LA QUALITE

Afin de fournir à tous ses clients un niveau constant et élevé de qualité, Nissan applique les mêmes normes de par le monde, pour s'assurer que tous les propriétaires de Nissan soient tranquilles d'esprit pour la durée de vie de leur véhicule. Cette approche est basée par rapport à la perspective du client sur la qualité, et sur trois éléments clés : premièrement, l'attente d'une expérience de conduite souple avec une complète tranquillité d'esprit. Deuxièmement, l'attrait intangible du véhicule, sa force à captiver et exciter, avec des caractéristiques qui provoquent l'attention et l'imagination. Troisièmement, le niveau d'attention et de service au cours du processus de vente et bien après que la vente soit conclue.

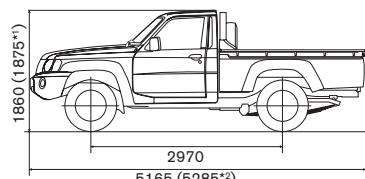
SPECIFICATIONS / SPECIFICATIONS

DIMENSIONS, WEIGHT, CAPACITY AND PERFORMANCE

MODEL	PICKUP		MODÈLE			
	STD	SGL	Classe			
Overall length	5165 (5285 *1)		mm	Longueur hors tout		
Overall width	1950		mm	Largeur hors tout		
Overall height	1860 (1875*2)		mm	Hauteur hors tout		
Wheelbase	2970		mm	Empattement		
Track	front / rear	1605 / 1625 (1595 / 1615 *2)	mm	avant / arrière		
Min. ground clearance	205 (220*2)		mm	Garde au sol min.		
Loadbed	length	2145	mm	longueur		
	width	1695	mm	largeur		
	height	400	mm	hauteur		
Gross vehicle weight	3400		kg	Poids total roulant		
Curb weight	TB48DE	2244	kg	TB48DE		
	ZD30 common rail	2308	kg	ZD30 common rail		
Seating capacity	persons		3	2	personnes	Nombre de places
Min. turning radius (curb to curb)	m		6.1		m	Rayon de braquage min. (bord à bord)
Fuel tank capacity (+ sub-fuel tank: opt.)	ℓ (VDA)		90 (95+80)		ℓ (VDA)	Capacité du réservoir (+ réservoir secondaire : opt.)
Tyres and wheels	tyres	265/70R16 LT (7.50R16C-8PR 112/110R - opt.)		pneumatiques		Pneumatiques et roues
	wheels	16 x 8JJ (5.50F-16 - opt.)		roues		
Approach angle	°		35°		Angle d'attaque	
Departure angle	°		30° (22° *1)		Angle de sortie	

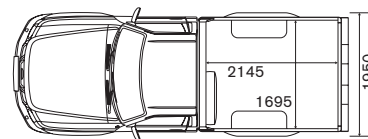
*1 with rear step bumper
*2 with 7.50R16C-8PR 112/110R tyres

*1 avec pare-chocs marche pied arrière
*2 avec pneus 7.50R16C-8PR 112/110R



*1 with 7.50R16C-8PR 112/110R Tyres
*1 avec pneus 7.50R16C-8PR 112/110R

*2 with rear step bumper
*2 avec pare-chocs marche pied arrière



Unit: mm
Unités: mm

MECHANICAL FEATURES

Engine	Code		TB48DE		ZD30 common rail		Code		Moteur
	Type		Gasoline. 6-cyl. in-line, DOHC Essence, 6 cyl. en ligne, DOHC		Diesel. 4-cyl. in-line Diesel, 4 cyl. en ligne		Type		
Displacement	cc		4759		2953		cc	Cylindrée	Transmission
	Bore x stroke	mm	99.5 x 102		96 x 102		mm	Alésage x course	
	Max. power	kW (HP) / rpm	185 (251.5)/4800		110 (150)/3600		kW (HP) / rpm	Puissance maxi.	
	Max. torque	Nm (kg-m) / rpm	420 (42.8)/3600		371 (37.9)/1800-2400		Nm (kg-m) / rpm	Couple maxi.	
	Compression ratio		9.0 to 1		16.9 to 1			Taux de compression	
Fuel system			ECCS, electronic fuel injection control Injection électronique, ECCS		Direct injection + common rail Injection directe + common rail		Système d'alimentation		
Transmission	Type		5-speed manual 5 vitesses, manuelle		5-speed manual 5 vitesses, manuelle		Type		Rapport de boîte
	Gear ratios	1st	4.085		4.556		1ère	Rapport de boîte	
		2nd	2.353		2.625		2ème		
		3rd	1.426		1.591		3ème		
		4th	1.000		1.000		4ème		
		5th	0.881		0.837		5ème		
reverse	3.806		4.246		M.A.				
Transfer gear ratio			2.020				Rapport de vitesse transfert		
Final gear ratio (hypoid final gear)			4.375		4.111		Démult finale (engrenage hypoïde)		
Steering			Power steering Direction assistée				Direction		
Suspension	front	3-link coil spring Ressorts hélicoïdaux à 3 bras				avant	Suspension		
	rear	Leaf spring Ressorts à lames				arrière			
Brakes	system	Hydraulic circuit with tandem master cylinder, power-assisted Circuit hydraulique avec maître-cylindre tandem, système de freins à freinage assisté				système	Freins		
	front	Ventilated discs Disques ventilés				avant			
	rear	Drums Tambours				arrière			
	parking	Center-lever type Levier central				stationnement			

Nissan is committed to innovation that excites and we are constantly seeking ways to improve our product offering. Accordingly, Nissan reserves the right to make any changes, without notice, to the colours, equipment or specifications detailed in this brochure, or to discontinue individual models. The colours in this brochure may differ slightly from those of vehicles delivered. The specifications vary for different countries depending on market conditions. Please consult your local dealer to ensure that the vehicle delivered accords with your expectations. All rights reserved. Reproduction in whole or part of this brochure without the written permission from Nissan is forbidden.

Nissan s'engage à innover et nous cherchons constamment des moyens d'améliorer notre offre produit. De ce fait, Nissan se réserve le droit de faire des changements sans préavis, aux couleurs, équipement ou spécifications détaillées dans cette brochure, ou de discontinuer certains modèles. Les couleurs des véhicules livrés peuvent varier légèrement des couleurs dans cette brochure. Les spécifications varient d'un pays à l'autre selon les conditions du marché. Veuillez consulter votre concessionnaire pour assurer que le véhicule est en accord avec vos attentes. Tous droits réservés. Reproduction de tout ou partie de cette brochure sans l'autorisation écrite de Nissan est interdite.



Nissan Intelligent Mobility moves you one step ahead. In cars that feel like an extension of you, helping you see more and sense more, reacting with you, and sometimes even for you. Nissan Intelligent Mobility is about a better future – moving us to a world that’s safer, more sustainable, and exciting.

NISSAN
PATROL
PICKUP

NSC STAMP

WWW.NISSANAFRICA.COM | UY61201303LHDEF